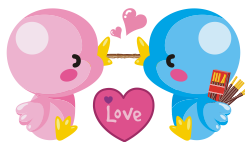


NPO法人 子育て応援ナビぽっかぽか

プラス

ぽっかぽか通信



第24号 平成26年10月22日 発行

出張ひろば・ぽっかぽかプラス

〒710-0813 倉敷市寿町9-2

TEL (086)441-5660 <木・10:00-15:00>

ふと気が付くと・・・もう11月！2014年ももう残りわずかとなりました。年賀状が発売されたり、お店はもうクリスマスモードだったりする季節となりました。すっかり寒くなったので、お外に出る際には、温かくしてお出かけくださいね。



「子育てプラス」

11月6日(木)

10時から15時まで

11月20日(木)

10時から15時まで

きくちゃん。

11月13(木)

10時から15時まで

11月27日(木)

10時から15時まで

11/20(木)は、きくちゃんが来てくれるよ！相談したいことがある人は、ぜひ来て下さいね



ひろばに専用駐車場はありません。近隣の有料駐車場を御利用下さい。ひろば周辺の駐車場はすべて月極駐車場ですので、絶対に駐車はしないで下さい。



11時30分から13時は、ランチタイム！お弁当を持ってきて皆で食べましょう♪

アリオ倉敷

なんば入館
第一階段

JR倉敷駅

まつだパーキング

→ 寿町踏切へ



児童精神科医 佐々木 正美先生



11月第3日曜日は『家族の日』

内閣府が2007年度から少子化対策の一環として実施しています。あわせて前後の1週間(家族の日の前の日曜から次の土曜まで)を「家族の週間」とし、「家族・地域のきずなを再生する国民運動」を実施しています。

11月15日は『七五三』

数え年で、男の子は5歳(地方によっては3歳も)、女の子は3歳と7歳に、晴れ着を着て神社・氏神に参拝して無事成長したことを感謝し、これから将来の幸福と長寿をお祈りする行事です。

